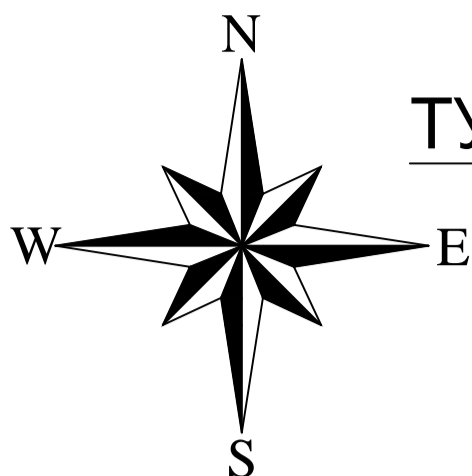
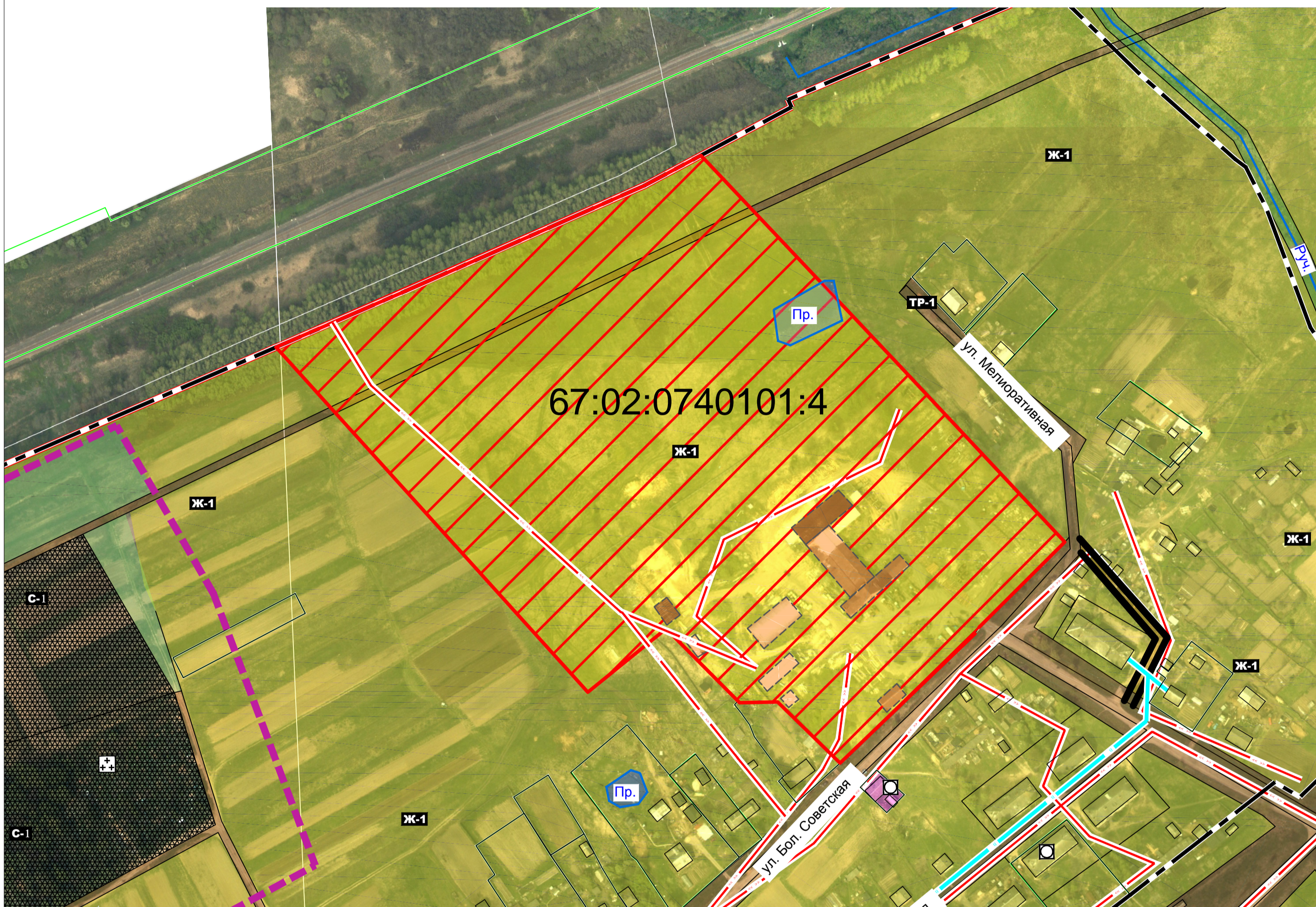


ГЕНЕРАЛЬНЫЙ ПЛАН МУНИЦИПАЛЬНОГО ОБРАЗОВАНИЯ ТУМАНОВСКОГО СЕЛЬСКОГО ПОСЕЛЕНИЯ ВЯЗЕМСКОГО РАЙОНА СМОЛЕНСКОЙ ОБЛАСТИ.



ФРАГМЕНТ "Правила землепользования и застройки." (М 1:2 000)
(название карты в редакции ООО "Геодезия и межевание" - 2012 г.
"Виды и состав территориальных зон.")



УСЛОВНЫЕ ОБОЗНАЧЕНИЯ Объекты капитального строительства *

67:02:0740101:4 - кадастровый номер участка

перспективные/существующие		Границы:
		Границы населенного пункта
		Границы функциональных зон внутри населенного пункта
		Границы водоохранных зон
		Границы санитарно-защитных зон
		Границы земельных участков стоящих на кадастровом учёте

введенные генпланом/существующие		Функциональные зоны.
		- Общественно-деловые зоны (образовательные учреждения)
		- Центральные общественно-деловые и коммерческие зоны.
		- Зоны индивидуальной усадебной жилой застройки.
		- Зоны инженерно-транспортной инфраструктуры.
		- Производственные и коммунальные зоны.
		- Природно-рекреационные зоны.
		- Зоны культурно-зрелищных и зрелищно-спортивных учреждений.
		- Зоны здравоохранительных учреждений
		- Зоны сельскохозяйственного назначения.
		- Зоны специального назначения (кладбища).

16-2014 от 16.12.2014 г.			
ГЕНЕРАЛЬНЫЙ ПЛАН Тумановского СП Вяземского района Смоленской области			
Изм. Колуч.	Лист № док.	Подп.	Дата
Разработ.	Александрова		01.15
Проверил	Кроман		01.15
д. Быбальцы		Стадия	Лист
ГП		1	1
Правила землепользования и застройки Масштаб 1:2000		ООО "ПЛАН ПЛЮС"	
Копировал		Формат	

Согласовано

Взам. инб. №

Подп. и дата

Инб. № подл.